

HƯỚNG DẪN SỬ DỤNG

Nguồn phát sợi quang

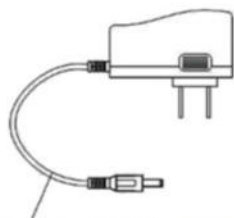
Model: LED-7W RGBW bluetooth

I. Lưu ý an toàn:

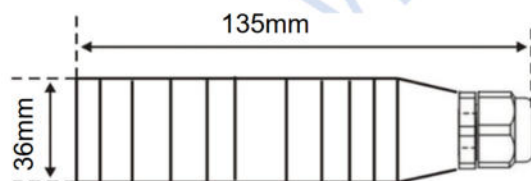
Đảm bảo đúng nguồn điện cung cấp cho nguồn phát
Đề nơi khô ráo, thoáng mát; tránh va đập mạnh
Tránh đặt nơi có nhiệt độ cao

II. Thông số kỹ thuật:

Nguồn: 12V DC (kèm Adapter 220V)
Công suất LED: 7W
Màu sắc: Đổi màu RGBW
Tuổi thọ LED: 50,000 giờ
Kích thước: $\Phi 36 \times 135$ mm
Đường kính giắc: 20mm



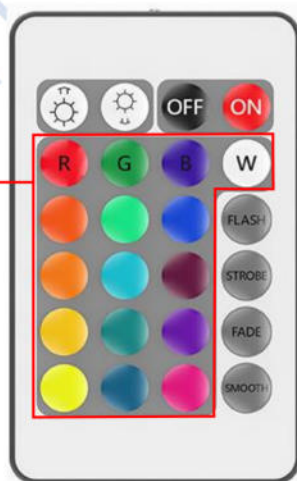
Adapter 220V - 12V DC






III. Chế độ hoạt động của nguồn phát:

1. Cách 1: Sử dụng điều khiển từ xa

Các phím lựa
chọn màu sắc



Phím	Chức năng
	Bật nguồn
	Tắt nguồn
	Chế độ đổi 07 màu đột ngột
	Chế độ nhấp nháy
	Chế độ đổi 07 màu chậm

Phím	Chức năng
Các phím chọn màu sắc	Lựa chọn màu sắc cố định
	Chế độ đổi 03 màu chậm
	Tăng cường độ sáng hoặc tốc độ đổi màu
	Giảm cường độ sáng hoặc tốc độ đổi màu

2. Cách 2: Sử dụng phần mềm trên điện thoại qua bluetooth



HappyLighting
qh-tek

Quét mã QR để cài phần mềm điều khiển trên điện thoại hoặc tìm và cài đặt phần mềm HappyLighting trên kho ứng dụng của IOS/ Android

Chạy phần mềm, bật bluetooth trên điện thoại kết nối với nguồn phát để điều khiển màu sắc và các hiệu ứng đổi màu